

**billiani**  
1911

NEWS 2026

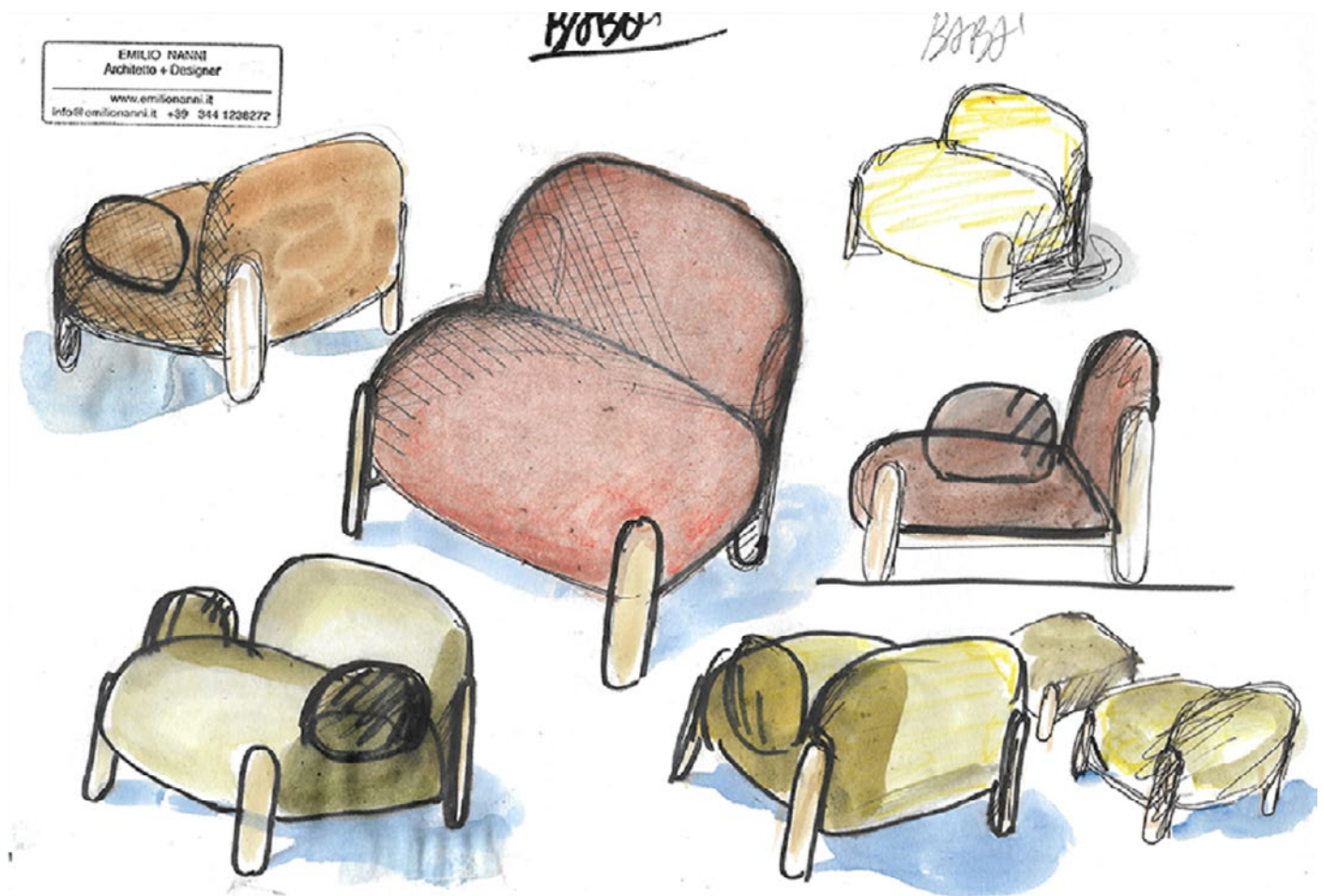
# Babà Soft

design Emilio Nanni

Babà Soft di Emilio Nanni è una collezione che si ispira al tipico dolce napoletano – semplice, geniale e inebriante. Il volume pieno e generoso, archetipo della seduta imbottita, è reinterpretato con linee aggraziate che evocano un'elegante semplicità. Il tocco manuale esalta la qualità artigianale della seduta, conferendole un carattere quasi sartoriale.

La collezione si amplia con l'introduzione del divanetto a due posti e con una maggiore versatilità della lounge, ora disponibile con o senza braccioli. Completano la famiglia sedia e poltroncina imbottite, pouf.

*/ The Babà Soft collection by Emilio Nanni is inspired by the traditional Neapolitan cake: simple, brilliant and exhilarating. Its full, generous volume—the archetype of the upholstered chair—is reinterpreted with graceful lines that convey an elegant simplicity. The handcrafted details highlight the chair's artisanal quality, giving it an almost tailored feel. The collection expands with the introduction of a two-seater sofa and enhanced versatility of the lounge version, now available with or without armrests. The family is completed by an upholstered chair, an armchair, and a pouf.*



Lounge con braccioli / Armchair lounge



Divanetto due posti / Two-seater Sofa

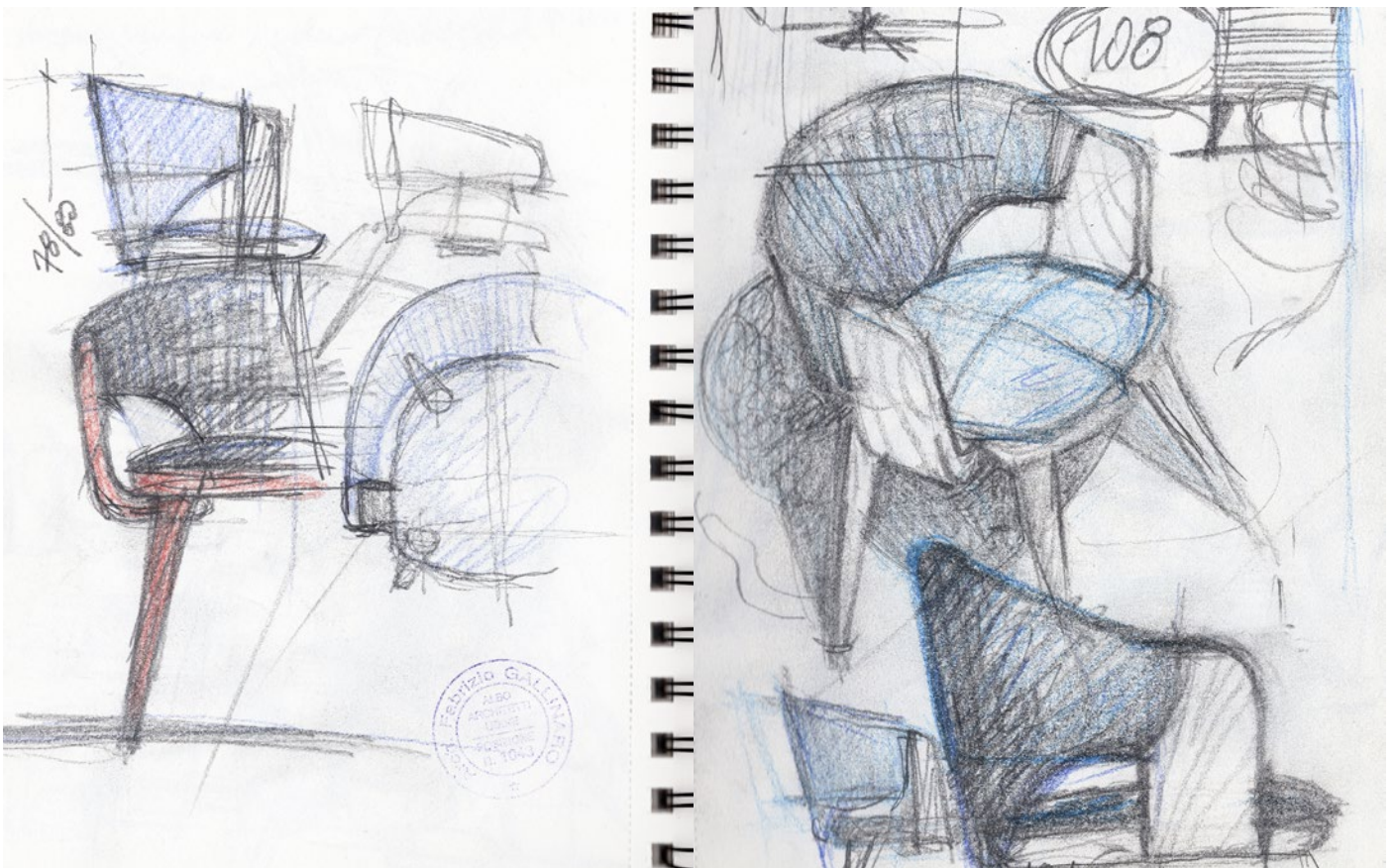


# Cortina

design Fabrizio Gallinaro

Un'estensione naturale della collezione Cortina, che ne rafforza il carattere accogliente e il legame con la tradizione alpina. La lounge riprende gli elementi distintivi della poltroncina: il bracciolo in massello di faggio fissato al sedile e lo schienale avvolgente, sviluppandoli in proporzioni più ampie e in un comfort più generoso. Il dialogo tra legno e tessuto valorizza l'equilibrio tra solidità e leggerezza, mentre il dettaglio costruttivo del bracciolo esprime la cura artigianale e il saper fare di Billiani. Il risultato è una seduta calda e contemporanea, pensata per il relax.

*/ A natural extension to the Cortina collection, reinforcing its cosy vibe and ties to traditional Alpine style. The lounge chair echoes the distinctive features of the armchair, with its solid beechwood armrest fixed to the seat and enveloping backrest, expanding them to a larger size and more generous comfort. The interaction of wood and fabric highlights the balance between solidity and lightness, while the construction detail of the armrest is representative of Billiani's craftsmanship and knowhow. The result is a warm, contemporary chair, designed for relaxation.*



Lounge / Lounge chair



# Harry's

design Luigi Billiani

La lounge Harry's si arricchisce dei braccioli esaltando il tocco mediterraneo tipico della collezione. Eleganza e comodità per il relax si incontrano nella semplicità di una seduta in frassino, dove le venature materiche si esaltano grazie alle laccature a poro aperto o alle tinte naturali.

La struttura è valorizzata dal cordino in cellulosa finemente intrecciato a mano, un binomio con il legno massello che richiama la natura intatta, protetta e rigenerata. La seduta è completata dal cuscino trapuntato, realizzato con cura sartoriale, che offre ampio margine di scelta negli abbinamenti cromatici. Perfetta accanto al tavolo o come zona relax, la lounge Harry's porta negli spazi lo spirito e l'eleganza discreta che caratterizza l'intera collezione.

*/ The Harry's lounge chair now comes with armrests, highlighting the collection's characteristic Mediterranean touch. Elegance and comfortable relaxation come together in the simplicity of a seat made in ash, where the textured grain is enhanced by open-pore lacquer or natural colour stains. The frame is enhanced by the finely hand-woven cellulose cord, which together with the solid wood frame is a reference to unspoilt, protected and regenerated nature. The seat is completed by a quilted cushion made with precision tailoring, and offers a wide variety of colour combinations. Perfect next to a table or as a relaxation spot, the Harry's lounge chair introduces the spirit and discreet elegance that characterise the entire collection into the space.*



Lounge con braccioli / Armchair lounge



# Ibisco

## design Luigi Billiani

Ibisco di Luigi Billiani è una collezione di sedute in massello di faggio che coniuga leggerezza e solidità. Sedia, poltroncina e sgabello reinterpretano con linguaggio contemporaneo un progetto degli anni '70, caratterizzato da volumi essenziali e proporzioni equilibrate.

I fianchi della seduta nascono dall'incontro di forme cilindriche e lineari, creando un design armonioso e nitido. Il richiamo alla sedia "regista" si percepisce nella struttura essenziale, mentre le finiture valorizzano la naturalezza del legno. La seduta può essere imbottita o realizzata con cinghie elastiche intrecciate, offrendo comfort senza compromettere la purezza del disegno. Ibisco porta la tradizione del legno massello nella vita quotidiana con eleganza e una leggerezza visiva inconfondibile.

*/ Ibisco by Luigi Billiani is a collection of chairs in solid beechwood that combines lightness and strength. The chair, armchair and stool are a contemporary interpretation of a 1970s design, featuring minimalist volumes and balance proportions. The chair sides are created by a combination of cylindrical and linear shapes, forming a harmonious, clean design. The reference to the "director's chair" can be seen in the minimalist design, while the finish enhances the natural wood of the structure. The seat can be upholstered or made with woven elastic webbing, ensuring comfort without compromising on the purity of the design. Ibisco brings the tradition of solid wood into everyday life with elegance and an unmistakable light touch in the design.*

## Sedia / Chair



Poltroncina / Armchair



Sgabello / Stool



# Bob

## design Park Associati

Bob è la collezione di sedute in legno di faggio, disegnata da Park Associati per Billiani, che reinterpreta in chiave contemporanea l'idea classica della sedia a slitta. Protagonista del progetto è il telaio continuo che ne definisce la struttura: un segno netto e riconoscibile che disegna il profilo della seduta e ne determina carattere e postura. Linee essenziali, proporzioni calibrate e volumi pieni costruiscono un equilibrio di grande pulizia formale. Lo schienale ampio e leggermente arrotondato dialoga con la seduta piana che con soli 39 cm di larghezza, garantisce comfort e funzionalità. La collezione comprende sedia e sgabello, con sedile in legno o imbottito. Fedele alla filosofia di Billiani, Bob valorizza il saper fare artigianale attraverso lavorazioni accurate e giunzioni precise.

*/ Bob is the collection of beechwood chairs designed by Park Associati for Billiani, which reinterprets the classic idea of the sled chair in a contemporary key. The dominating feature of the design is the continuous frame, a clear, recognisable touch that defines the shape of the chair along with its personality and posture. Minimalist lines, balanced proportions and full volumes come together to create balanced and clean formal clarity. The wide, gently rounded backrest engages in a dialogue with the flat seat, which at only 39 cm wide guarantees comfort and functionality. The collection comprises a chair and a stool, with a wooden or upholstered seat. True to Billiani's philosophy, Bob celebrates skilled craftsmanship through precise joinery and careful workmanship.*



Sedia / Chair



Sgabello / Stool



# Dune

**design Park Associati**

La poltroncina Dune, disegnata dallo studio Park Associati, unisce eleganza e modernità in un design contemporaneo. La scocca sagomata è tappezzata in modo sartoriale, con particolare attenzione allo schienale, più pronunciato nella parte interna per offrire un maggior comfort di seduta. I giochi di luci ed ombre che si creano sulla superficie enfatizzano un effetto visivo quasi plastico, che esalta le forme accoglienti dell'imbottitura. La base si arricchisce di dettagli in massello di faggio con pregiate unioni artigianali a pettine, sottolineando la qualità e la cura costruttiva tipiche di Billiani.

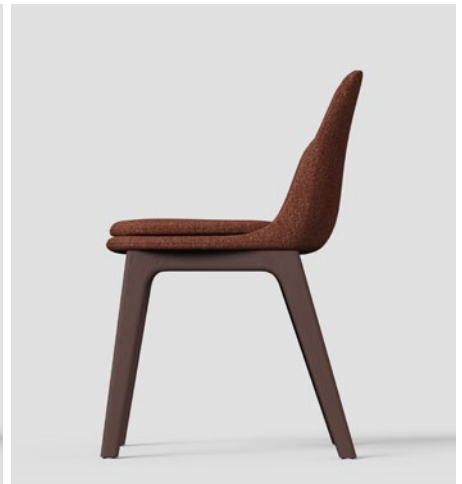
*/ The Dune armchair, designed by Park Associati, combines elegance and modernity in a contemporary design. The shaped body has been upholstered with precision tailoring, paying particular attention to the backrest, which is more pronounced on the inside in order to offer greater comfort to the sitter. The play of light and shade on the surface emphasise the almost sculptural visual effect, which highlights the enveloping shape of the upholstery. The base has a wealth of details in solid beechwood with fine finger box joints, underlining the construction quality and care that are typical of Billiani.*



V1 Versione con bracciolo



V2 Versione con bracciolo mid



V3 Versione senza bracciolo



V1 Versione con bracciolo



V2 Versione con bracciolo mid



V3 Versione senza bracciolo

Poltroncina / Armchair



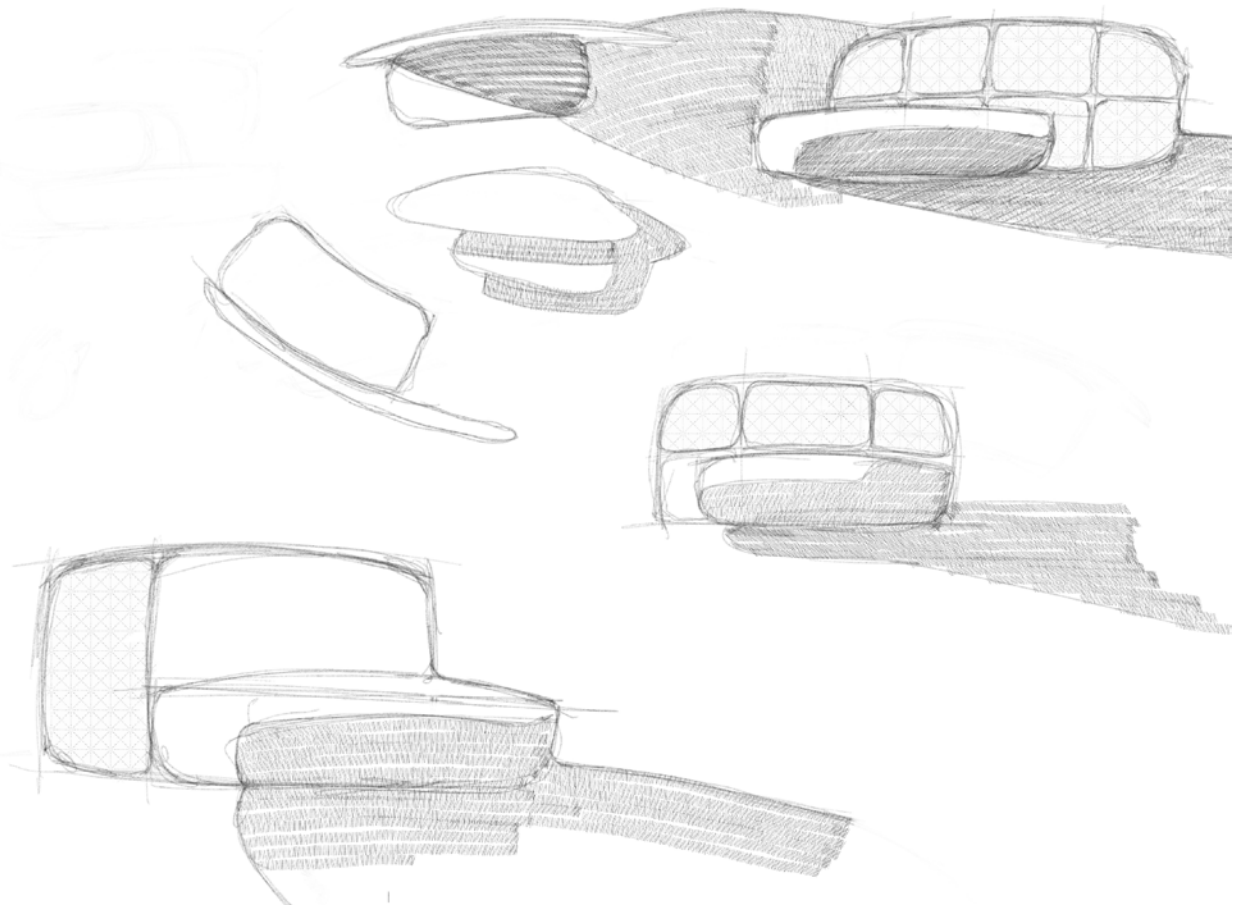
# Sofstone

design One Works

Softone disegnato dallo studio One Works per Billiani è un programma di sedute sinuose e generose, pensato per spazi dell'hospitality ma che trasmette il calore e l'intimità tipiche dell'ambiente domestico. La seduta dai volumi morbidi invita al relax mentre lo schienale presenta un contrasto raffinato: la parte posteriore è rivestita in tessuto, mentre quella anteriore lascia a vista il legno simil paglia di Vienna, reinterpretato in chiave contemporanea come una texture lignea elegante e di forte impatto. Ogni dettaglio riflette l'attenzione artigianale e la tradizione costruttiva di Billiani. I materiali, selezionati con cura, garantiscono durata e sostenibilità, mentre le forme essenziali e armoniose conferiscono un design elegante e destinato a durare nel tempo.

*/Softone, designed by One Works for Billiani, is a collection of sinuous, generous chairs designed for hospitality areas but with the warmth and cosy atmosphere of the home.*

*The soft volumes of the chairs are an invitation to relax, while the backrest offers a sophisticated contrast - the back has fabric upholstery while the front has exposed Vienna straw style wood, reinterpreted in a contemporary style as a sophisticated and striking wood texture. Every detail reflects Billiani's careful craftsmanship and tradition of construction. The carefully selected materials guarantee a long life and sustainability, while the clean and harmonious shapes create an elegant design that will withstand the test of time.*



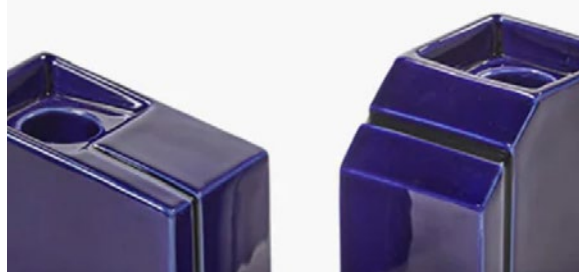
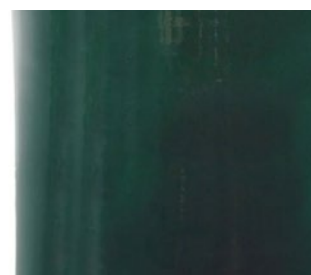
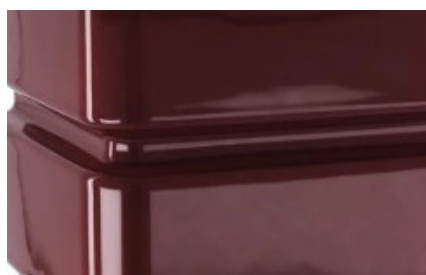


# Stack

design Niccolò Devetag

La collezione Stack si arricchisce con una nuova proposta in ceramica, disponibile in due diametri: 40 cm, in continuità con il vetro, e 60 cm, pensato per ambienti lounge e relax. Firmata dal designer Niccolò Devetag, mantiene al centro un design che unisce estetica e funzionalità. La ceramica, resistente e durevole, amplia le possibilità d'uso, rendendola adatta anche agli spazi esterni. La modularità resta il tratto distintivo: sovrapponendo elementi, anche in colori diversi, si creano composizioni di varie altezze, con grande libertà progettuale. Espressione dell'incontro tra artigianalità e linguaggi contemporanei, Stack in ceramica interpreta la filosofia di Billiani.

*/The Stack collection has a new ceramic version available in two sizes - a 40 cm diameter, like the glass version, and a 60 cm diameter designed for lounge and relaxation spaces. Designed by Niccolò Devetag, the focal point is the design, which combines form and function. Ceramic is hard-wearing and durable, offering a broader spectrum of uses, including outdoors. The modular nature remains the key feature. By placing one piece on top of another - in the same or different colours - compositions of various heights can be created, with plenty of space for creativity. The Stack ceramic is an expression of the meeting between craftsmanship and contemporary design, in other words the philosophy of Billiani.*





**billiani**  
1911

Billiani Srl  
Via della Roggia 28  
33044 Manzano  
(UD) Italia

**COCON-INTERIOR bv**

*Get noticed, be remembered*

B  
i  
i  
i  
e  
r  
.

**Nederland**

**Cocon-Interior bv**

Gemullehoekenweg 50  
5062 CD OISTERWIJK

t: +31 6 38290078

[verkoop@cocon-interior.nl](mailto:verkoop@cocon-interior.nl)  
[www.cocon-interior.nl](http://www.cocon-interior.nl)

**België / Luxemburg**

**Cocon-Interior bv**

Gemullehoekenweg 50  
5062 CD OISTERWIJK

t: +32 472 980611

[sales@cocon-interior.be](mailto:sales@cocon-interior.be)  
[www.cocon-interior.be](http://www.cocon-interior.be)

IBAN:NL48 INGB 0665 818505  
SWIFT/BIC:INGBNL2A  
HR:KvK Tilburg 18071294  
BTW:NL.8120.82.631.B.01